

Trasmissioni a cinghia dentata SIT TOP DRIVE® STD

SIT TOP DRIVE® STD

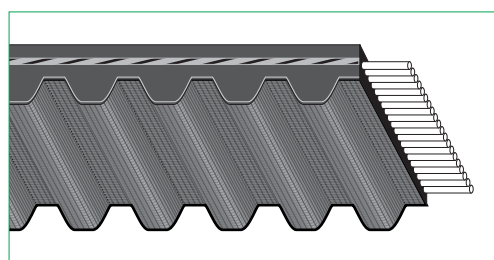
Sezioni 3M - 5M 8M - 14M

Descrizione

Il profilo SUPER TORQUE ha caratteristiche superiori rispetto al profilo trapezoidale delle cinghie dentate classiche. Il profilo della cinghia è infatti progettato per un ingranamento progressivo del dente con ridotto effetto poligonale. La potenza trasmissibile viene così notevolmente aumentata. Eliminando le punte di pressione e distribuendo in modo uniforme

il carico del dente, la cinghia SIT TOP DRIVE® STD è la soluzione ideale per trasmettere valori di potenza e di coppia anche a basse velocità di rotazione, risolvendo il problema del tranciamento alla base del dente che vincola la cinghia dentata tradizionale a valori di potenza trasmessa inferiori a quelli che potrebbero essere sopportati dalla sola parte piatta.

- **Trefoli:** fibra di vetro
- **Mescola:** gomma cloroprenica (CR)
- **Copertura dei denti:** poliammide (nylon)
- **Temperatura:** -30/+75 °C
- **Resistenza oli:** buona
- **Passi 3M e 5M antistaticità secondo RMA**
Passi 8M e 14M **contattare il nostro Servizio Clienti**
- **Velocità max:** fino a 33 m/s*



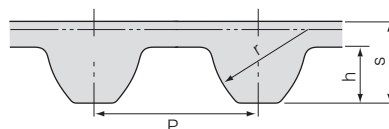
*= per applicazioni con velocità superiori contattare il nostro ufficio tecnico.

Vantaggi

- Basso livello di vibrazioni
- Ridotto backlash
- Esente da manutenzione
- Elevata efficienza

Sezioni e caratteristiche dimensionali

| Sezioni | PASSO "P" [mm] | h [mm] | s [mm] | r [mm] |
|---------|-------------------|-----------|-----------|-----------|
| 3M | 3 | 1,14 | 1,94 | 1,95 |
| 5M | 5 | 1,91 | 3,41 | 3,25 |
| 8M | 8 | 3,05 | 5,30 | 5,20 |
| 14M | 14 | 5,30 | 10,20 | 9,10 |



Applicazioni

Macchine per il legno, macchine tessili, macchine utensili, macchine automatiche, macchine per la carta, compressori, ventilatori, applicazioni ad alta precisione.

Caratteristiche costruttive delle cinghie dentate SIT TOP DRIVE® STD

Elemento di tensione

L'elemento di tensione della cinghia è costituito dai cavi di fibra di vetro ritorti. I cavi, tenaci e resistenti al calore, sono situati sulla linea primitiva garantendo così un corretto accoppiamento sincrono. I cavi speciali, ritorti S e Z, eliminano spinte laterali sulla cinghia allungandone la vita.

Rivestimento esterno

Il rivestimento esterno in gomma cloroprenica (CR) è flessibile e protegge i cavi in fibra di vetro dall'olio, dall'umidità e dall'usura per attrito qualora la potenza venga trasmessa dal dorso della cinghia.

Denti in gomma cloroprenica (CR)

La costruzione in gomma cloroprenica (CR) conferisce ai denti resistenza all'olio, al calore ed all'invecchiamento.

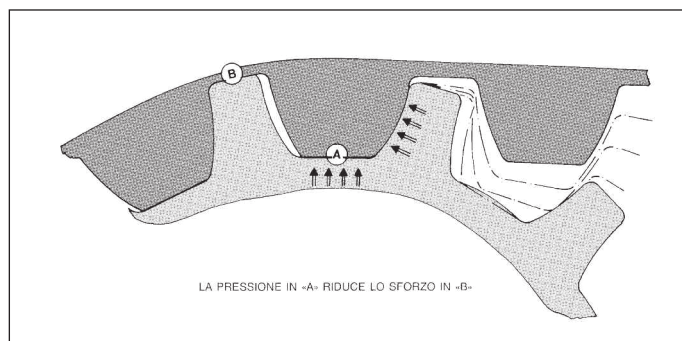
Rivestimento denti in poliammide (nylon)

Il tessuto in poliammide (nylon) resistente all'usura con basso coefficiente di attrito assicura un morbido accoppiamento della cinghia.

Carico sul dente

Nelle cinghie dentate classiche il dente è impegnato solo sul fianco permettendo così uno sfruttamento molto limitato della capacità di carico delle cinghie. Nella cinghia SIT TOP DRIVE® STD invece tutto il dente è impegnato nella trasmissione di potenza. La testa del dente viene compressa contro la convessità della puleggia. Questo effetto di "interferenza" tra cinghia e puleggia consente una riduzione dello sforzo di taglio alla radice del dente. Tale riduzione viene facilitata dal raccordo tra il piede del dente e il suo fianco.

Il risultato finale è dunque una più uniforme distribuzione degli sforzi.



Caratteristiche tecniche delle cinghie dentate SIT TOP DRIVE® STD

Dati tecnici delle cinghie SIT TOP DRIVE® STD

| Passo | Larghezza cinghia [mm] | Massa lineare [Kg/m] |
|-------|------------------------|----------------------|
| 5M | 9 | 0,039 |
| 8M | 20 | 0,115 |
| 14M | 40 | 0,421 |

Per ottenere i valori per cinghie dentate di diversa larghezza fare la proporzione fra la larghezza indicata in tabella e la larghezza della propria cinghia.

Diametri minimi di avvolgimento sulle pulegge SIT TOP DRIVE® STD

| Passo | S 3M | | S 5M | | S 8M | | S 14M | |
|-------------|------------------------------------------|----------|------------------------------------------|----------|------------------------------------------|----------|------------------------------------------|----------|
| | Minimo ϕ primitivo consigliato [mm] | N° denti | Minimo ϕ primitivo consigliato [mm] | N° denti | Minimo ϕ primitivo consigliato [mm] | N° denti | Minimo ϕ primitivo consigliato [mm] | N° denti |
| oltre 3500* | - | - | - | - | - | - | - | - |
| 3500 | 13,37 | 14 | 22,28 | 14 | 71,30 | 28 | 213,90 | 48 |
| 1750 | 13,37 | 14 | 22,28 | 14 | 71,30 | 28 | 213,90 | 48 |
| 1160 | - | - | 19,10 | 12 | 61,12 | 24 | 169,34 | 38 |
| 870 | - | - | 19,10 | 12 | 56,02 | 22 | 151,52 | 34 |

*= Vedere tabelle potenza base nelle pagine successive.

Quando vengono impiegati diametri inferiori a quelli raccomandati bisogna prevedere una riduzione della durata della cinghia.

Prearico minimo - verifica sviluppo nominale della cinghia

| Passo [mm] | Larghezza cinghia [mm] | Minimo prearico sul ramo [N] | | | | | | | | | | | |
|------------|------------------------|------------------------------|------|------|-----|-------|-----|------|-----|------|------|------|------|
| | | 6 | 9 | 15 | 20 | 25 | 30 | 40 | 50 | 55 | 85 | 115 | 170 |
| 3M | | 19,6 | 31,2 | 55,7 | - | - | - | - | - | - | - | - | - |
| 5M | | - | 56,3 | 99,8 | - | 172,3 | - | - | - | - | - | - | - |
| 8M | | - | - | - | 297 | - | 472 | - | 844 | - | 1535 | - | - |
| 14M | | - | - | - | - | - | - | 1090 | - | 1550 | 2570 | 3621 | 5648 |

È possibile calcolare la forza anche per altre larghezze usando l'interpolazione lineare.

Tolleranze sullo sviluppo delle cinghie SIT TOP DRIVE® STD

| Lunghezza cinghia [mm] | Tolleranze sull'interasse [mm] | Lunghezza cinghia [mm] | Tolleranze sull'interasse [mm] |
|------------------------|--------------------------------|------------------------|--------------------------------|
| fino a 150 | $\pm 0,15$ | 1000 ÷ 1270 | $\pm 0,38$ |
| 150 ÷ 255 | $\pm 0,20$ | 1270 ÷ 1500 | $\pm 0,40$ |
| 255 ÷ 400 | $\pm 0,23$ | 1500 ÷ 1800 | $\pm 0,43$ |
| 400 ÷ 560 | $\pm 0,25$ | 1800 ÷ 2000 | $\pm 0,45$ |
| 560 ÷ 800 | $\pm 0,30$ | 2000 ÷ 2250 | $\pm 0,48$ |
| 800 ÷ 1000 | $\pm 0,33$ | 2250 e oltre | + 0,10 mm/m |

Tolleranze sulla larghezza delle SIT TOP DRIVE® STD

| Larghezza cinghia [mm] | Tolleranze sulla larghezza cinghie di lunghezza da 0 a 840 mm [mm] | Tolleranze sulla larghezza cinghie di lunghezza da 841 a 1680 mm [mm] | Tolleranze sulla larghezza cinghie di lunghezza oltre 1680 mm [mm] |
|------------------------|--------------------------------------------------------------------|-----------------------------------------------------------------------|--------------------------------------------------------------------|
| da 10 a 40 mm | +0,8 -0,8 | +0,8 -1,2 | +0,8 -1,2 |
| da 41 a 50 mm | +0,8 -1,2 | +1,2 -1,2 | +1,2 -1,6 |
| da 51 a 75 mm | +1,2 -1,6 | +1,6 -1,6 | +1,6 -2,0 |
| da 76 a 100 mm | +1,6 -1,6 | +1,6 -2,0 | +2,0 -2,0 |
| oltre 100 mm | +2,4 -2,4 | +2,4 -2,8 | +2,4 -3,2 |

Elenco delle cinghie dentate SIT TOP DRIVE® STD

| SIT TOP DRIVE® STD 3M | |
|--------------------------|--------------------------|
| Numero denti | Lunghezza primitiva [mm] |
| 40 | 120 |
| 41 | 123 |
| 43 | 129 |
| 47 | 141 |
| 48 | 144 |
| 50 | 150 |
| 54 | 162 |
| 58 | 174 |
| 59 | 177 |
| 60 | 180 |
| 62 | 186 |
| 63 | 189 |
| 64 | 192 |
| 67 | 201 |
| 69 | 207 |
| 70 | 210 |
| 71 | 213 |
| 73 | 219 |
| 74 | 222 |
| 75 | 225 |
| 78 | 234 |
| 79 | 237 |
| 82 | 246 |
| 84 | 252 |
| 85 | 255 |
| 88 | 264 |
| 89 | 267 |
| 91 | 273 |
| 92 | 276 |
| 93 | 279 |
| 95 | 285 |
| 96 | 288 |
| 100 | 300 |
| 104 | 312 |
| 105 | 315 |
| 106 | 318 |
| 109 | 327 |
| 113 | 339 |
| 117 | 351 |
| 118 | 354 |
| 121 | 363 |
| 122 | 366 |
| 123 | 369 |
| 125 | 375 |
| 128 | 384 |
| 129 | 387 |
| 131 | 393 |
| 132 | 396 |
| 135 | 405 |
| 136 | 408 |
| 140 | 420 |
| 141 | 423 |
| 142 | 426 |
| 144 | 432 |
| 148 | 444 |
| 151 | 453 |
| 152 | 456 |
| 153 | 459 |
| 158 | 474 |
| 160 | 480 |
| 162 | 486 |
| 167 | 501 |



| SIT TOP DRIVE® STD 3M | |
|--------------------------|--------------------------|
| Numero denti | Lunghezza primitiva [mm] |
| 169 | 507 |
| 170 | 510 |
| 171 | 513 |
| 172 | 516 |
| 173 | 519 |
| 174 | 522 |
| 175 | 525 |
| 179 | 537 |
| 180 | 540 |
| 181 | 543 |
| 183 | 549 |
| 188 | 564 |
| 191 | 573 |
| 193 | 579 |
| 203 | 609 |
| 204 | 612 |
| 211 | 633 |
| 216 | 648 |
| 220 | 660 |
| 221 | 663 |
| 222 | 666 |
| 227 | 681 |
| 233 | 699 |
| 247 | 741 |
| 250 | 750 |
| 255 | 765 |
| 263 | 789 |
| 268 | 804 |
| 300 | 900 |
| 335 | 1005 |
| 345 | 1035 |
| 350 | 1050 |
| 360 | 1080 |
| 373 | 1119 |
| 430 | 1290 |
| 433 | 1299 |
| 560 | 1680 |
| 596 | 1788 |

| SIT TOP DRIVE® STD 5M | |
|--------------------------|--------------------------|
| Numero denti | Lunghezza primitiva [mm] |
| 45 | 225 |
| 51 | 255 |
| 52 | 260 |
| 59 | 295 |
| 60 | 300 |
| 64 | 320 |
| 65 | 325 |
| 70 | 350 |
| 75 | 375 |
| 80 | 400 |
| 85 | 425 |
| 87 | 435 |
| 88 | 440 |
| 90 | 450 |
| 95 | 475 |
| 98 | 490 |
| 100 | 500 |
| 104 | 520 |
| 105 | 525 |
| 110 | 550 |
| 112 | 560 |
| 115 | 575 |
| 118 | 590 |
| 120 | 600 |
| 125 | 625 |
| 130 | 650 |
| 133 | 665 |
| 134 | 670 |
| 135 | 675 |
| 138 | 690 |
| 139 | 695 |
| 140 | 700 |
| 142 | 710 |
| 145 | 725 |
| 146 | 730 |
| 148 | 740 |
| 150 | 750 |
| 153 | 765 |
| 156 | 780 |
| 160 | 800 |
| 166 | 830 |
| 169 | 845 |
| 170 | 850 |
| 180 | 900 |
| 190 | 950 |
| 195 | 975 |
| 200 | 1000 |
| 210 | 1050 |
| 211 | 1055 |
| 217 | 1085 |
| 218 | 1090 |
| 220 | 1100 |
| 221 | 1105 |
| 223 | 1115 |
| 224 | 1120 |
| 225 | 1125 |
| 227 | 1135 |
| 229 | 1145 |
| 232 | 1160 |
| 233 | 1165 |
| 239 | 1195 |
| 245 | 1225 |



| SIT TOP DRIVE® STD 5M | |
|--------------------------|--------------------------|
| Numero denti | Lunghezza primitiva [mm] |
| 254 | 1270 |
| 259 | 1295 |
| 270 | 1350 |
| 284 | 1420 |
| 295 | 1475 |
| 300 | 1500 |
| 301 | 1505 |
| 319 | 1595 |
| 360 | 1800 |
| 400 | 2000 |
| 460 | 2300 |
| 505 | 2525 |
| 700 | 3500 |
| 505 | 2525 |
| 700 | 3500 |

**SIT TOP DRIVE®
STD 8M**

| Numero denti | Lunghezza primitiva [mm] |
|--------------|--------------------------|
| 47 | 376 |
| 55 | 440 |
| 56 | 448 |
| 58 | 464 |
| 60 | 480 |
| 64 | 512 |
| 66 | 528 |
| 70 | 560 |
| 74 | 592 |
| 75 | 600 |
| 79 | 632 |
| 80 | 640 |
| 82 | 656 |
| 84 | 672 |
| 86 | 688 |
| 87 | 696 |
| 89 | 712 |
| 90 | 720 |
| 91 | 728 |
| 92 | 736 |
| 95 | 760 |
| 96 | 768 |
| 98 | 784 |
| 99 | 792 |
| 100 | 800 |
| 103 | 824 |
| 105 | 840 |
| 106 | 848 |
| 108 | 864 |
| 110 | 880 |
| 112 | 896 |
| 114 | 912 |
| 115 | 920 |
| 116 | 928 |
| 117 | 936 |
| 118 | 944 |
| 120 | 960 |
| 122 | 976 |
| 123 | 984 |
| 124 | 992 |
| 125 | 1000 |
| 128 | 1024 |
| 129 | 1032 |
| 130 | 1040 |
| 132 | 1056 |
| 133 | 1064 |
| 134 | 1072 |
| 135 | 1080 |
| 137 | 1096 |
| 140 | 1120 |
| 142 | 1136 |
| 144 | 1152 |
| 145 | 1160 |
| 146 | 1168 |
| 147 | 1176 |
| 148 | 1184 |
| 149 | 1192 |
| 150 | 1200 |
| 151 | 1208 |
| 152 | 1216 |

**SIT TOP DRIVE®
STD 8M**

| Numero denti | Lunghezza primitiva [mm] |
|--------------|--------------------------|
| 153 | 1224 |
| 155 | 1240 |
| 156 | 1248 |
| 157 | 1256 |
| 158 | 1264 |
| 160 | 1280 |
| 162 | 1296 |
| 163 | 1304 |
| 164 | 1312 |
| 168 | 1344 |
| 170 | 1360 |
| 171 | 1368 |
| 175 | 1400 |
| 176 | 1408 |
| 180 | 1440 |
| 185 | 1480 |
| 189 | 1512 |
| 190 | 1520 |
| 194 | 1552 |
| 200 | 1600 |
| 203 | 1624 |
| 206 | 1648 |
| 210 | 1680 |
| 220 | 1760 |
| 222 | 1776 |
| 225 | 1800 |
| 227 | 1816 |
| 239 | 1912 |
| 250 | 2000 |
| 280 | 2240 |
| 284 | 2272 |
| 299 | 2392 |
| 300 | 2400 |
| 312 | 2496 |
| 325 | 2600 |
| 350 | 2800 |
| 356 | 2848 |
| 400 | 3200 |
| 550 | 4400 |

**SIT TOP DRIVE®
STD 14M**

| Numero denti | Lunghezza primitiva [mm] |
|--------------|--------------------------|
| 72 | 1008 |
| 80 | 1120 |
| 85 | 1190 |
| 89 | 1246 |
| 100 | 1400 |
| 110 | 1540 |
| 115 | 1610 |
| 125 | 1750 |
| 127 | 1778 |
| 129 | 1806 |
| 135 | 1890 |
| 143 | 2002 |
| 150 | 2100 |
| 160 | 2240 |
| 165 | 2310 |
| 170 | 2380 |
| 175 | 2450 |
| 179 | 2506 |
| 185 | 2590 |
| 190 | 2660 |
| 200 | 2800 |
| 225 | 3150 |
| 250 | 3500 |
| 255 | 3556 |
| 275 | 3850 |
| 286 | 4004 |
| 322 | 4508 |
| 358 | 5012 |

Esempio di codifica

200 S 8M 2000

Larghezza in mm x 10

Cinghia SIT TOP DRIVE® STD

Passo 8 mm

Sviluppo primitivo in mm

Larghezze standard delle cinghie e dei manicotti

| Passo | Codice larghezza | Larghezza cinghia [mm] | Larghezza manicotto [mm] |
|-------|------------------|------------------------|------------------------------------------------------------------------|
| 3M | 60 | 6 | 440 |
| | 90 | 9 | Sv. da 120 a 141 = 220 |
| | 150 | 15 | Sv. da 741 a 1788 = 350 Sv. 1119 e 1299 = 280 |
| 5M | 90 | 9 | Sv. da 255 a 740 = 440 |
| | 150 | 15 | Sv. da 750 a 1055, 2300 e 3500 = 350 |
| | 250 | 25 | Sv. da 1085 e 2000, 2525 = 280 |
| 8M | 200 | 20 | 280, 350, 440, 450, 480, 520 (contattare il nostro ufficio tecnico) |
| | 300 | 30 | |
| | 500 | 50 | |
| | 850 | 85 | |
| 14M | 400 | 40 | 400 |
| | 550 | 55 | |
| | 850 | 85 | |
| | 1150 | 115 | |
| | 1700 | 170 | |

Le larghezze dei manicotti possono subire variazioni. Contattare il nostro ufficio tecnico.

Potenza trasmissibile

Fattore di larghezza

| | | | |
|------------------------|------|------|------|
| Larghezza cinghia [mm] | 10 | 15 | 25 |
| Fattore larghezza | 1,00 | 1,59 | 2,84 |
| Larghezze standard | • | • | • |

La potenza trasmissibile per cinghie di larghezza diversa si ottiene moltiplicando il valore riportato in tabella per il fattore di larghezza corrispondente.

SIT TOP DRIVE® STD 5M10

| Potenza trasmissibile in W dalla cinghia SIT TOP DRIVE® STD 5M larga 10 mm | | | | | | | | | | | | | | | | | |
|----------------------------------------------------------------------------|-------|-------|-------|-------|-------|-------|-------|-------|-------|-------|-------|-------|-------|-------|-------|-------|------|
| N° dei denti | 14 | 16 | 18 | 20 | 22 | 24 | 26 | 28 | 30 | 32 | 34 | 36 | 41 | 41 | 48 | 60 | |
| Diametro primitivo [mm] | 22,28 | 25,46 | 28,65 | 31,83 | 35,01 | 38,20 | 41,38 | 44,56 | 47,75 | 50,93 | 54,11 | 57,30 | 63,66 | 70,03 | 76,39 | 95,49 | |
| Giri/min. Puleggia minore | 50 | 16 | 19 | 22 | 25 | 28 | 31 | 34 | 37 | 40 | 43 | 45 | 48 | 54 | 59 | 64 | 80 |
| | 100 | 30 | 35 | 41 | 46 | 52 | 57 | 62 | 68 | 73 | 78 | 83 | 88 | 98 | 108 | 118 | 147 |
| | 150 | 42 | 50 | 58 | 66 | 73 | 81 | 89 | 96 | 104 | 111 | 118 | 125 | 140 | 154 | 168 | 209 |
| | 200 | 53 | 63 | 74 | 84 | 94 | 104 | 113 | 123 | 132 | 142 | 151 | 161 | 179 | 197 | 215 | 268 |
| | 250 | 64 | 76 | 89 | 101 | 113 | 125 | 137 | 149 | 160 | 172 | 183 | 194 | 217 | 239 | 260 | 324 |
| | 300 | 74 | 89 | 103 | 118 | 132 | 146 | 160 | 173 | 187 | 200 | 214 | 227 | 253 | 279 | 304 | 378 |
| | 350 | 84 | 101 | 118 | 134 | 150 | 166 | 182 | 198 | 213 | 228 | 244 | 259 | 288 | 318 | 346 | 431 |
| | 400 | 93 | 112 | 131 | 150 | 168 | 186 | 203 | 221 | 238 | 255 | 272 | 289 | 323 | 355 | 388 | 482 |
| | 450 | 103 | 124 | 145 | 165 | 185 | 205 | 224 | 244 | 263 | 282 | 301 | 319 | 356 | 392 | 428 | 532 |
| | 500 | 112 | 135 | 158 | 180 | 202 | 224 | 245 | 266 | 287 | 308 | 328 | 349 | 389 | 428 | 467 | 581 |
| | 550 | 121 | 146 | 170 | 195 | 218 | 242 | 265 | 288 | 311 | 333 | 356 | 378 | 421 | 464 | 506 | 629 |
| | 600 | 129 | 156 | 183 | 209 | 235 | 260 | 285 | 310 | 334 | 358 | 382 | 406 | 453 | 499 | 544 | 676 |
| | 650 | 138 | 167 | 195 | 223 | 250 | 278 | 304 | 331 | 357 | 383 | 408 | 434 | 484 | 533 | 581 | 722 |
| | 700 | 146 | 177 | 207 | 237 | 266 | 295 | 323 | 351 | 379 | 407 | 434 | 461 | 514 | 566 | 618 | 767 |
| | 750 | 154 | 187 | 219 | 250 | 281 | 312 | 342 | 372 | 401 | 431 | 459 | 488 | 544 | 599 | 654 | 812 |
| | 800 | 162 | 197 | 231 | 264 | 296 | 329 | 361 | 392 | 423 | 454 | 484 | 514 | 574 | 632 | 689 | 856 |
| | 850 | 170 | 206 | 242 | 277 | 311 | 345 | 379 | 412 | 445 | 477 | 509 | 541 | 603 | 664 | 724 | 899 |
| | 900 | 178 | 216 | 253 | 290 | 326 | 362 | 397 | 432 | 466 | 500 | 533 | 566 | 632 | 696 | 759 | 941 |
| | 950 | 185 | 225 | 264 | 303 | 341 | 378 | 415 | 451 | 487 | 522 | 557 | 592 | 660 | 727 | 793 | 983 |
| | 1000 | 193 | 234 | 275 | 315 | 355 | 394 | 432 | 470 | 507 | 544 | 581 | 617 | 688 | 758 | 826 | 1025 |
| | 1100 | 207 | 252 | 297 | 340 | 383 | 425 | 466 | 507 | 548 | 588 | 627 | 666 | 743 | 818 | 892 | 1106 |
| | 1200 | 221 | 270 | 318 | 364 | 410 | 456 | 500 | 544 | 588 | 630 | 673 | 715 | 797 | 877 | 956 | 1185 |
| | 1300 | 235 | 287 | 338 | 388 | 437 | 485 | 533 | 580 | 626 | 672 | 717 | 762 | 849 | 935 | 1019 | 1262 |
| | 1400 | 248 | 304 | 358 | 411 | 463 | 515 | 565 | 615 | 664 | 713 | 761 | 808 | 901 | 992 | 1081 | 1338 |
| | 1500 | 262 | 320 | 378 | 434 | 489 | 543 | 597 | 649 | 701 | 753 | 803 | 853 | 951 | 1047 | 1141 | 1411 |
| | 1600 | 274 | 336 | 397 | 456 | 514 | 571 | 628 | 683 | 738 | 792 | 845 | 898 | 1001 | 1102 | 1200 | 1483 |
| | 1700 | 287 | 352 | 415 | 478 | 539 | 599 | 658 | 716 | 774 | 830 | 886 | 941 | 1049 | 1155 | 1258 | 1553 |
| | 1800 | 299 | 367 | 434 | 499 | 563 | 626 | 688 | 749 | 809 | 868 | 926 | 984 | 1097 | 1207 | 1314 | 1621 |
| | 1900 | 311 | 382 | 452 | 520 | 587 | 653 | 717 | 781 | 844 | 905 | 966 | 1026 | 1144 | 1258 | 1370 | 1688 |
| | 2000 | 323 | 397 | 470 | 541 | 611 | 679 | 746 | 813 | 878 | 942 | 1005 | 1068 | 1189 | 1308 | 1424 | 1753 |
| 2200 | 346 | 426 | 504 | 581 | 656 | 730 | 803 | 874 | 944 | 1013 | 1081 | 1148 | 1279 | 1406 | 1529 | 1879 | |
| 2400 | 367 | 454 | 538 | 620 | 701 | 780 | 858 | 934 | 1009 | 1082 | 1155 | 1226 | 1365 | 1500 | 1630 | 1998 | |
| 2600 | 389 | 480 | 570 | 658 | 744 | 828 | 911 | 991 | 1071 | 1149 | 1226 | 1301 | 1448 | 1590 | 1727 | 2111 | |
| 2800 | 409 | 507 | 602 | 695 | 786 | 875 | 962 | 1048 | 1132 | 1214 | 1295 | 1374 | 1528 | 1677 | 1820 | 2218 | |
| 3000 | 429 | 532 | 633 | 731 | 826 | 920 | 1012 | 1102 | 1190 | 1277 | 1361 | 1445 | 1606 | 1761 | 1910 | 2319 | |
| 3200 | 448 | 556 | 662 | 765 | 866 | 965 | 1061 | 1155 | 1247 | 1338 | 1426 | 1513 | 1680 | 1841 | 1995 | 2414 | |
| 3400 | 466 | 580 | 691 | 799 | 904 | 1008 | 1108 | 1206 | 1303 | 1397 | 1488 | 1579 | 1752 | 1918 | 2076 | 2502 | |
| 3600 | 484 | 603 | 719 | 832 | 942 | 1049 | 1154 | 1256 | 1356 | 1454 | 1549 | 1642 | 1821 | 1992 | 2153 | 2584 | |
| 3800 | 501 | 626 | 747 | 864 | 978 | 1090 | 1199 | 1305 | 1408 | 1509 | 1607 | 1704 | 1888 | 2062 | 2227 | 2659 | |
| 4000 | 518 | 647 | 773 | 895 | 1014 | 1130 | 1242 | 1352 | 1459 | 1563 | 1664 | 1763 | 1951 | 2129 | 2296 | 2728 | |
| 4500 | 558 | 699 | 837 | 970 | 1098 | 1224 | 1345 | 1463 | 1578 | 1689 | 1796 | 1901 | 2098 | 2282 | 2452 | 2870 | |
| 5000 | 595 | 748 | 896 | 1039 | 1177 | 1312 | 1441 | 1566 | 1688 | 1804 | 1917 | 2025 | 2228 | 2414 | 2581 | 2966 | |
| 5500 | 629 | 793 | 951 | 1104 | 1251 | 1393 | 1530 | 1661 | 1788 | 1909 | 2024 | 2135 | 2340 | 2523 | 2683 | 3014 | |
| 6000 | 661 | 835 | 1003 | 1164 | 1319 | 1468 | 1611 | 1747 | 1878 | 2002 | 2120 | 2231 | 2434 | 2609 | 2756 | 3011 | |
| 6500 | 690 | 874 | 1051 | 1220 | 1382 | 1537 | 1685 | 1825 | 1958 | 2084 | 2202 | 2312 | 2508 | 2672 | 2800 | 2955 | |
| 7000 | 716 | 910 | 1096 | 1272 | 1440 | 1600 | 1752 | 1895 | 2029 | 2154 | 2271 | 2378 | 2563 | 2709 | 2812 | 2841 | |
| 7500 | 741 | 943 | 1137 | 1320 | 1493 | 1657 | 1811 | 1955 | 2090 | 2213 | 2326 | 2428 | 2598 | 2720 | 2791 | 2666 | |
| 8000 | 763 | 974 | 1174 | 1363 | 1540 | 1708 | 1863 | 2007 | 2140 | 2260 | 2367 | 2462 | 2611 | 2703 | 2735 | 2427 | |
| 8500 | 783 | 1001 | 1208 | 1402 | 1583 | 1752 | 1908 | 2050 | 2179 | 2294 | 2394 | 2479 | 2602 | 2658 | 2643 | 2122 | |
| 9000 | 801 | 1026 | 1239 | 1436 | 1620 | 1790 | 1944 | 2084 | 2208 | 2315 | 2405 | 2479 | 2570 | 2583 | 2513 | 1745 | |

Con i diametri compresi in questa zona bisogna prevedere una riduzione della vita della cinghia.

La velocità periferica è superiore ai 33 m/sec. Necessitano pulegge in acciaio. Contattare il nostro ufficio tecnico.

Potenza trasmissibile

Fattore di larghezza

| | | | | | | | | | | | | | | | |
|------------------------|------|------|------|------|------|------|------|------|------|------|------|------|------|------|------|
| Larghezza cinghia [mm] | 15 | 20 | 25 | 30 | 40 | 50 | 60 | 70 | 80 | 85 | 100 | 125 | 150 | 200 | 300 |
| Fattore larghezza | 0,21 | 0,29 | 0,37 | 0,45 | 0,63 | 0,81 | 1,00 | 1,19 | 1,39 | 1,49 | 1,79 | 2,31 | 2,84 | 3,95 | 6,26 |
| Larghezze standard | | • | | • | | • | | | | • | | | | | |

La potenza trasmissibile per cinghie di larghezza diversa si ottiene moltiplicando il valore riportato in tabella per il fattore di larghezza corrispondente.

SIT TOP DRIVE® STD 8M60

| Potenza trasmissibile in kW dalla cinghia SIT TOP DRIVE® STD 8M larga 60 mm | | | | | | | | | | | | | | | | | |
|-----------------------------------------------------------------------------|-------|-------|-------|-------|-------|-------|-------|-------|-------|--------|-------|--------|--------|--------|--------|--------|-------|
| N° dei denti | 20 | 22 | 24 | 26 | 28 | 30 | 32 | 34 | 36 | 40 | 44 | 48 | 50 | 60 | 72 | 84 | |
| Diametro primitivo [mm] | 50,93 | 56,02 | 61,12 | 66,21 | 71,3 | 76,39 | 81,49 | 86,58 | 91,67 | 101,86 | 112,5 | 122,23 | 127,32 | 152,79 | 183,35 | 213,90 | |
| Giri/min. Puleggia minore | 50 | 0,37 | 0,40 | 0,44 | 0,48 | 0,51 | 0,55 | 0,59 | 0,62 | 0,66 | 0,73 | 0,81 | 0,88 | 0,92 | 1,10 | 1,32 | 1,54 |
| | 100 | 0,73 | 0,81 | 0,88 | 0,95 | 1,03 | 1,10 | 1,18 | 1,25 | 1,32 | 1,47 | 1,62 | 1,76 | 1,84 | 2,20 | 2,64 | 3,08 |
| | 200 | 1,47 | 1,62 | 1,76 | 1,91 | 2,06 | 2,20 | 2,35 | 2,50 | 2,64 | 2,94 | 3,23 | 3,52 | 3,67 | 4,40 | 5,28 | 6,16 |
| | 300 | 2,20 | 2,42 | 2,64 | 2,86 | 3,08 | 3,30 | 3,52 | 3,74 | 3,96 | 4,40 | 4,84 | 5,28 | 5,50 | 6,60 | 7,92 | 9,24 |
| | 400 | 2,94 | 3,23 | 3,52 | 3,82 | 4,11 | 4,40 | 4,70 | 4,99 | 5,28 | 5,87 | 6,46 | 7,04 | 7,34 | 8,80 | 10,55 | 12,30 |
| | 500 | 3,67 | 4,04 | 4,40 | 4,77 | 5,14 | 5,50 | 5,87 | 6,24 | 6,60 | 7,34 | 8,07 | 8,80 | 9,16 | 10,99 | 13,17 | 15,34 |
| | 600 | 4,40 | 4,84 | 5,28 | 5,72 | 6,16 | 6,60 | 7,04 | 7,48 | 7,92 | 8,80 | 9,67 | 10,55 | 10,99 | 13,17 | 15,78 | 18,37 |
| | 700 | 5,14 | 5,65 | 6,16 | 6,68 | 7,19 | 7,70 | 8,21 | 8,72 | 9,24 | 10,26 | 11,28 | 12,30 | 12,80 | 15,34 | 18,37 | 21,37 |
| | 800 | 5,87 | 6,46 | 7,04 | 7,63 | 8,21 | 8,80 | 9,38 | 9,97 | 10,55 | 11,71 | 12,88 | 14,04 | 14,62 | 17,51 | 20,94 | 24,34 |
| | 900 | 6,60 | 7,26 | 7,92 | 8,58 | 9,24 | 9,89 | 10,55 | 11,21 | 11,86 | 13,17 | 14,47 | 15,78 | 16,42 | 19,66 | 23,50 | 27,29 |
| | 1000 | 7,34 | 8,07 | 8,80 | 9,53 | 10,26 | 10,99 | 11,72 | 12,44 | 13,17 | 14,62 | 16,06 | 17,51 | 18,22 | 21,80 | 26,03 | 30,20 |
| | 1100 | 8,07 | 8,87 | 9,67 | 10,48 | 11,28 | 12,08 | 12,88 | 13,68 | 14,47 | 16,06 | 17,65 | 19,23 | 20,01 | 23,92 | 28,54 | 33,07 |
| | 1200 | 8,80 | 9,67 | 10,55 | 11,42 | 12,30 | 13,17 | 14,04 | 14,91 | 15,77 | 17,51 | 19,23 | 20,94 | 21,80 | 26,03 | 31,02 | 35,90 |
| | 1300 | 9,53 | 10,48 | 11,42 | 12,37 | 13,31 | 14,26 | 15,20 | 16,14 | 17,07 | 18,94 | 20,80 | 22,65 | 23,57 | 28,12 | 33,48 | 38,68 |
| | 1400 | 10,26 | 11,28 | 12,30 | 13,31 | 14,33 | 15,34 | 16,35 | 17,36 | 18,37 | 20,37 | 22,37 | 24,35 | 25,33 | 30,20 | 35,90 | 41,41 |
| | 1500 | 10,99 | 12,08 | 13,17 | 14,26 | 15,34 | 16,42 | 17,51 | 18,58 | 19,66 | 21,80 | 23,92 | 26,03 | 27,08 | 32,25 | 38,29 | 44,09 |
| | 1600 | 11,71 | 12,88 | 14,04 | 15,20 | 16,35 | 17,50 | 18,66 | 19,80 | 20,94 | 23,22 | 25,47 | 27,71 | 28,82 | 34,29 | 40,64 | 46,71 |
| | 1700 | 12,44 | 13,68 | 14,91 | 16,14 | 17,36 | 18,58 | 19,80 | 21,01 | 22,22 | 24,63 | 27,01 | 29,37 | 30,54 | 36,30 | 42,95 | 49,26 |
| | 1800 | 13,17 | 14,47 | 15,78 | 17,07 | 18,37 | 19,66 | 20,94 | 22,22 | 23,50 | 26,03 | 28,54 | 31,02 | 32,25 | 38,29 | 45,22 | 51,75 |
| | 1900 | 13,89 | 15,27 | 16,64 | 18,01 | 19,37 | 20,73 | 22,08 | 23,43 | 24,77 | 27,43 | 30,06 | 32,66 | 33,95 | 40,25 | 47,44 | 54,17 |
| | 2000 | 14,62 | 16,06 | 17,51 | 18,94 | 20,37 | 21,80 | 23,22 | 24,63 | 26,03 | 28,82 | 31,57 | 34,29 | 35,63 | 42,18 | 49,62 | 56,52 |
| | 2100 | 15,34 | 16,86 | 18,37 | 19,87 | 21,37 | 22,86 | 24,35 | 25,82 | 27,29 | 30,20 | 33,07 | 35,90 | 37,29 | 44,09 | 51,75 | 58,79 |
| | 2200 | 16,06 | 17,65 | 19,23 | 20,80 | 22,36 | 23,92 | 25,47 | 27,01 | 28,54 | 31,57 | 34,56 | 37,49 | 38,94 | 45,96 | 53,83 | 60,98 |
| | 2300 | 16,79 | 18,44 | 20,09 | 21,73 | 23,36 | 24,98 | 26,59 | 28,19 | 29,78 | 32,93 | 36,03 | 39,07 | 40,57 | 47,81 | 55,86 | 63,08 |
| | 2400 | 17,51 | 19,23 | 20,94 | 22,65 | 24,34 | 26,03 | 27,71 | 29,37 | 31,02 | 34,29 | 37,49 | 40,64 | 42,18 | 49,62 | 57,83 | 65,10 |
| | 2500 | 18,22 | 20,01 | 21,80 | 23,57 | 25,33 | 27,08 | 28,82 | 30,54 | 32,25 | 35,63 | 38,94 | 42,18 | 43,77 | 51,40 | 59,74 | 67,02 |
| | 2600 | 18,94 | 20,80 | 22,65 | 24,49 | 26,31 | 28,12 | 29,92 | 31,71 | 33,48 | 36,96 | 40,38 | 43,71 | 45,34 | 53,15 | 61,59 | 68,84 |
| | 2700 | 19,66 | 21,58 | 23,50 | 25,40 | 27,29 | 29,16 | 31,02 | 32,87 | 34,69 | 38,29 | 41,80 | 45,22 | 46,89 | 54,85 | 63,38 | 70,57 |
| | 2800 | 20,37 | 22,36 | 24,35 | 26,31 | 28,26 | 30,20 | 32,12 | 34,02 | 35,90 | 39,60 | 43,20 | 46,71 | 48,42 | 56,52 | 65,10 | 72,19 |
| | 2900 | 21,09 | 23,14 | 25,19 | 27,22 | 29,23 | 31,23 | 33,21 | 35,16 | 37,09 | 40,89 | 44,59 | 48,17 | 49,92 | 58,15 | 66,75 | 73,70 |
| | 3000 | 21,80 | 23,92 | 26,03 | 28,13 | 30,20 | 32,25 | 34,29 | 36,30 | 38,28 | 42,18 | 45,97 | 49,62 | 51,40 | 59,74 | 68,33 | 75,09 |
| 3100 | 22,51 | 24,70 | 26,87 | 29,03 | 31,16 | 33,27 | 35,36 | 37,43 | 39,46 | 43,46 | 47,32 | 51,05 | 52,86 | 61,29 | 69,84 | 76,38 | |
| 3200 | 23,22 | 25,47 | 27,71 | 29,92 | 32,12 | 34,29 | 36,43 | 38,55 | 40,63 | 44,72 | 48,66 | 52,45 | 54,29 | 62,79 | 71,27 | 77,54 | |
| 3300 | 23,92 | 26,24 | 28,54 | 30,82 | 33,07 | 35,29 | 37,49 | 39,66 | 41,79 | 45,96 | 49,98 | 53,83 | 55,69 | 64,25 | 72,63 | 78,57 | |
| 3400 | 24,63 | 27,01 | 29,37 | 31,71 | 34,02 | 36,30 | 38,55 | 40,76 | 42,95 | 47,20 | 51,29 | 55,19 | 57,07 | 65,66 | 73,90 | 79,48 | |
| 3600 | 26,03 | 28,54 | 31,03 | 33,48 | 35,90 | 38,28 | 40,64 | 42,95 | 45,22 | 49,62 | 53,84 | 57,83 | 59,74 | 68,33 | 76,20 | 80,90 | |
| 3700 | 26,73 | 29,30 | 31,85 | 34,36 | 36,83 | 39,27 | 41,67 | 44,02 | 46,33 | 50,81 | 55,08 | 59,11 | 61,03 | 69,60 | 77,22 | 81,41 | |
| 3800 | 27,43 | 30,06 | 32,66 | 35,23 | 37,76 | 40,24 | 42,69 | 45,09 | 47,44 | 51,99 | 56,30 | 60,36 | 62,29 | 70,81 | 78,15 | 81,77 | |
| 3900 | 28,12 | 30,82 | 33,48 | 36,10 | 38,68 | 41,21 | 43,71 | 46,15 | 48,54 | 53,15 | 57,51 | 61,59 | 63,52 | 71,96 | 78,98 | 81,98 | |
| 4000 | 28,82 | 31,57 | 34,29 | 36,96 | 39,59 | 42,18 | 44,72 | 47,20 | 49,62 | 54,29 | 58,69 | 62,79 | 64,72 | 73,06 | 79,72 | 82,04 | |
| 4200 | 30,20 | 33,07 | 35,90 | 38,68 | 41,41 | 44,09 | 46,71 | 49,26 | 51,75 | 56,52 | 60,98 | 65,10 | 67,02 | 75,09 | 80,90 | - | |
| 4400 | 31,57 | 34,56 | 37,50 | 40,38 | 43,20 | 45,96 | 48,66 | 51,28 | 53,83 | 58,69 | 63,18 | 67,29 | 69,18 | 76,89 | 81,68 | - | |
| 4600 | 32,93 | 36,03 | 39,08 | 42,05 | 44,97 | 47,81 | 50,58 | 53,26 | 55,86 | 60,78 | 65,29 | 69,35 | 71,20 | 78,43 | 82,02 | - | |
| 4800 | 34,29 | 37,49 | 40,64 | 43,71 | 46,71 | 49,62 | 52,45 | 55,19 | 57,83 | 62,79 | 67,29 | 71,27 | 73,06 | 79,72 | 81,92 | - | |
| 5000 | 35,63 | 38,94 | 42,18 | 45,34 | 48,42 | 51,40 | 54,29 | 57,07 | 59,74 | 64,72 | 69,18 | 73,06 | 74,77 | 80,74 | 81,34 | - | |
| 5200 | 36,96 | 40,37 | 43,71 | 46,95 | 50,10 | 53,14 | 56,08 | 58,90 | 61,59 | 66,57 | 70,96 | 74,71 | 76,32 | 81,47 | - | - | |
| 5400 | 38,29 | 41,79 | 45,22 | 48,54 | 51,75 | 54,85 | 57,83 | 60,67 | 63,38 | 68,33 | 72,63 | 76,20 | 77,69 | 81,91 | - | - | |
| 5600 | 39,60 | 43,20 | 46,71 | 50,10 | 53,37 | 56,52 | 59,53 | 62,39 | 65,10 | 70,00 | 74,18 | 77,54 | 78,89 | 82,04 | - | - | |
| 5800 | 40,89 | 44,59 | 48,18 | 51,64 | 54,96 | 58,15 | 61,19 | 64,05 | 66,75 | 71,58 | 75,60 | 78,71 | 79,91 | - | - | - | |
| 6000 | 42,18 | 45,96 | 49,63 | 53,15 | 56,52 | 59,74 | 62,79 | 65,66 | 68,33 | 73,06 | 76,89 | 79,72 | 80,73 | - | - | - | |

SUPER TORQUE

Con i diametri compresi in questa zona bisogna prevedere una riduzione della vita della cinghia.

La velocità periferica è superiore ai 33 m/sec. Necessitano pulegge in acciaio. Contattare il nostro ufficio tecnico.

Potenza trasmissibile

Fattore di larghezza

| | | | | | | | | | | | | | | | | |
|------------------------|------|------|------|------|------|------|------|------|------|------|------|------|------|------|------|------|
| Larghezza cinghia [mm] | 30 | 40 | 50 | 55 | 60 | 80 | 85 | 100 | 115 | 120 | 140 | 160 | 170 | 200 | 250 | 300 |
| Fattore larghezza | 0,21 | 0,29 | 0,37 | 0,41 | 0,45 | 0,63 | 0,67 | 0,81 | 0,95 | 1,00 | 1,19 | 1,39 | 1,49 | 1,79 | 2,31 | 2,84 |
| Larghezze standard | | • | | • | | | • | | • | | | | • | | | |

La potenza trasmissibile per cinghie di larghezza diversa si ottiene moltiplicando il valore riportato in tabella per il fattore di larghezza corrispondente.

SIT TOP DRIVE® STD 14M120

| Potenza trasmissibile in kW dalla cinghia SIT TOP DRIVE® STD 14M larga 120 mm | | | | | | | | | | | | | | | | |
|-------------------------------------------------------------------------------|--------|--------|--------|--------|--------|--------|--------|--------|--------|--------|--------|--------|--------|--------|--------|--------|
| N° dei denti | 28 | 30 | 32 | 34 | 36 | 40 | 42 | 44 | 48 | 50 | 56 | 60 | 64 | 72 | 84 | |
| Diametro primitivo [mm] | 124,78 | 133,69 | 142,60 | 151,52 | 160,43 | 178,25 | 187,17 | 196,08 | 213,90 | 222,82 | 249,55 | 267,38 | 285,21 | 320,86 | 374,33 | |
| Giri/min. Puleggia minore | 20 | 1,12 | 1,20 | 1,28 | 1,36 | 1,44 | 1,60 | 1,68 | 1,76 | 1,92 | 2,00 | 2,24 | 2,40 | 2,56 | 2,88 | 3,36 |
| | 40 | 2,24 | 2,40 | 2,56 | 2,72 | 2,88 | 3,20 | 3,36 | 3,52 | 3,84 | 4,00 | 4,48 | 4,80 | 5,12 | 5,76 | 6,71 |
| | 60 | 3,36 | 3,60 | 3,84 | 4,08 | 4,32 | 4,80 | 5,04 | 5,28 | 5,76 | 6,00 | 6,71 | 7,19 | 7,67 | 8,63 | 10,07 |
| | 80 | 4,48 | 4,80 | 5,12 | 5,44 | 5,76 | 6,39 | 6,71 | 7,03 | 7,67 | 7,99 | 8,95 | 9,59 | 10,23 | 11,51 | 13,42 |
| | 90 | 5,04 | 5,40 | 5,76 | 6,12 | 6,47 | 7,19 | 7,55 | 7,91 | 8,63 | 8,99 | 10,07 | 10,79 | 11,51 | 12,94 | 15,10 |
| | 100 | 5,60 | 6,00 | 6,39 | 6,79 | 7,19 | 7,99 | 8,39 | 8,79 | 9,59 | 9,99 | 11,19 | 11,99 | 12,79 | 14,38 | 16,77 |
| | 200 | 11,19 | 11,99 | 12,78 | 13,58 | 14,38 | 15,98 | 16,78 | 17,57 | 19,17 | 19,96 | 22,35 | 23,94 | 25,53 | 28,71 | 33,47 |
| | 300 | 16,78 | 17,97 | 19,17 | 20,36 | 21,56 | 23,94 | 25,14 | 26,33 | 28,7 | 29,90 | 33,47 | 35,84 | 38,21 | 42,94 | 49,99 |
| | 400 | 22,35 | 23,94 | 25,53 | 27,12 | 28,71 | 31,88 | 33,47 | 35,05 | 38,21 | 39,79 | 44,51 | 47,65 | 50,78 | 57,01 | 66,27 |
| | 500 | 27,92 | 29,90 | 31,88 | 33,86 | 35,84 | 39,79 | 41,76 | 43,72 | 47,64 | 49,60 | 55,45 | 59,33 | 63,20 | 70,87 | 82,22 |
| | 600 | 33,47 | 35,84 | 38,21 | 40,58 | 42,94 | 47,64 | 49,99 | 52,34 | 57,00 | 59,33 | 66,27 | 70,87 | 75,43 | 84,47 | 97,76 |
| | 700 | 39,00 | 41,76 | 44,51 | 47,26 | 49,99 | 55,45 | 58,17 | 60,88 | 66,27 | 68,96 | 76,95 | 82,22 | 87,45 | 97,76 | 112,80 |
| | 800 | 44,51 | 47,65 | 50,77 | 53,90 | 57,01 | 63,19 | 66,27 | 69,34 | 75,43 | 78,46 | 87,45 | 93,36 | 99,21 | 110,68 | 127,26 |
| | 900 | 49,99 | 53,51 | 57,00 | 60,49 | 63,97 | 70,87 | 74,29 | 77,70 | 84,47 | 87,82 | 97,75 | 104,27 | 110,68 | 123,19 | 141,06 |
| | 1000 | 55,45 | 59,33 | 63,19 | 67,04 | 70,87 | 78,46 | 82,22 | 85,96 | 93,36 | 97,03 | 107,84 | 114,90 | 121,82 | 135,23 | 154,11 |
| | 1100 | 60,88 | 65,12 | 69,34 | 73,54 | 77,70 | 85,96 | 90,05 | 94,10 | 102,11 | 106,06 | 117,68 | 125,23 | 132,60 | 146,75 | 166,35 |
| | 1200 | 66,27 | 70,87 | 75,43 | 79,97 | 84,47 | 93,36 | 97,76 | 102,11 | 110,68 | 114,90 | 127,26 | 135,23 | 142,97 | 157,70 | 177,67 |
| | 1400 | 76,95 | 82,22 | 87,45 | 92,63 | 97,76 | 107,84 | 112,80 | 117,69 | 127,26 | 131,94 | 145,49 | 154,12 | 162,37 | 177,67 | 197,26 |
| | 1500 | 82,22 | 87,82 | 93,36 | 98,85 | 104,27 | 114,90 | 120,11 | 125,23 | 135,23 | 140,10 | 154,11 | 162,94 | 171,32 | 186,59 | 205,36 |
| | 1600 | 87,45 | 93,36 | 99,21 | 104,99 | 110,68 | 121,82 | 127,26 | 132,60 | 142,97 | 148,00 | 162,36 | 171,31 | 179,72 | 194,73 | 212,22 |
| | 1700 | 92,63 | 98,85 | 104,98 | 111,04 | 116,99 | 128,60 | 134,25 | 139,78 | 150,46 | 155,62 | 170,22 | 179,21 | 187,53 | 202,03 | 217,76 |
| | 1800 | 97,76 | 104,27 | 110,68 | 116,99 | 123,19 | 135,23 | 141,06 | 146,75 | 157,70 | 162,94 | 177,67 | 186,59 | 194,73 | 208,45 | 221,89 |
| | 1900 | 102,83 | 109,62 | 116,29 | 122,85 | 129,27 | 141,70 | 147,69 | 153,51 | 164,65 | 169,95 | 184,67 | 193,43 | 201,26 | 213,94 | 224,54 |
| | 2000 | 107,85 | 114,90 | 121,82 | 128,61 | 135,23 | 147,99 | 154,12 | 160,05 | 171,31 | 176,63 | 191,21 | 199,69 | 207,11 | 218,44 | 225,62 |
| | 2100 | 112,80 | 120,10 | 127,26 | 134,25 | 141,06 | 154,11 | 160,34 | 166,35 | 177,67 | 182,96 | 197,25 | 205,36 | 212,22 | 221,89 | - |
| | 2200 | 117,69 | 125,23 | 132,60 | 139,78 | 146,75 | 160,05 | 166,35 | 172,40 | 183,70 | 188,93 | 202,79 | 210,39 | 216,56 | 224,26 | - |
| | 2300 | 122,51 | 130,27 | 137,83 | 145,19 | 152,30 | 165,78 | 172,13 | 178,18 | 189,39 | 194,51 | 207,78 | 214,76 | 220,10 | 225,47 | - |
| | 2400 | 127,26 | 135,23 | 142,97 | 150,47 | 157,70 | 171,31 | 177,67 | 183,70 | 194,72 | 199,69 | 212,22 | 218,43 | 222,80 | 225,50 | - |
| | 2500 | 131,94 | 140,10 | 147,99 | 155,62 | 162,94 | 176,63 | 182,97 | 188,93 | 199,69 | 204,46 | 216,06 | 221,39 | 224,63 | - | - |
| | 2600 | 136,54 | 144,87 | 152,90 | 160,63 | 168,02 | 181,72 | 188,00 | 193,86 | 204,27 | 208,78 | 219,29 | 223,59 | 225,54 | - | - |
| 2800 | 145,50 | 154,12 | 162,36 | 170,23 | 177,67 | 191,21 | 197,26 | 202,79 | 212,22 | 216,06 | 223,83 | 225,62 | - | - | - | |
| 2900 | 149,85 | 158,58 | 166,90 | 174,80 | 182,22 | 195,58 | 201,46 | 206,76 | 215,55 | 218,98 | 225,08 | - | - | - | - | |
| 3000 | 154,12 | 162,94 | 171,31 | 179,21 | 186,59 | 199,69 | 205,36 | 210,39 | 218,43 | 221,39 | 225,62 | - | - | - | - | |
| 3200 | 162,37 | 171,31 | 179,71 | 187,53 | 194,73 | 207,10 | 212,22 | 216,56 | 222,80 | 224,63 | - | - | - | - | - | |
| 3300 | 166,35 | 175,32 | 183,70 | 191,44 | 198,49 | 210,39 | 215,16 | 219,09 | 224,25 | 225,42 | - | - | - | - | - | |
| 3400 | 170,23 | 179,21 | 187,53 | 195,16 | 202,03 | 213,37 | 217,76 | 221,22 | 225,20 | 225,63 | - | - | - | - | - | |
| 3500 | 174,00 | 182,96 | 191,21 | 198,69 | 205,36 | 216,06 | 220,01 | 222,94 | 225,62 | - | - | - | - | - | - | |
| 3600 | 177,67 | 186,59 | 194,72 | 202,04 | 208,45 | 218,43 | 221,89 | 224,26 | - | - | - | - | - | - | - | |
| 3800 | 184,67 | 193,43 | 201,26 | 208,12 | 213,94 | 222,21 | 224,54 | 225,58 | - | - | - | - | - | - | - | |
| 3900 | 188,00 | 196,63 | 204,27 | 210,86 | 216,31 | 223,59 | 225,28 | 225,58 | - | - | - | - | - | - | - | |
| 4000 | 191,21 | 199,69 | 207,10 | 213,38 | 218,44 | 224,63 | 225,62 | - | - | - | - | - | - | - | - | |
| 4200 | 197,26 | 205,36 | 212,22 | 217,76 | 221,89 | 225,62 | - | - | - | - | - | - | - | - | - | |
| 4300 | 200,09 | 207,95 | 214,49 | 219,61 | 223,21 | - | - | - | - | - | - | - | - | - | - | |
| 4400 | 202,79 | 210,39 | 216,56 | 221,22 | 224,26 | - | - | - | - | - | - | - | - | - | - | |
| 4500 | 205,36 | 212,66 | 218,43 | 222,59 | 225,01 | - | - | - | - | - | - | - | - | - | - | |
| 4600 | 207,79 | 214,76 | 220,10 | 223,71 | 225,47 | - | - | - | - | - | - | - | - | - | - | |
| 4700 | 210,08 | 216,68 | 221,56 | 224,58 | 225,64 | - | - | - | - | - | - | - | - | - | - | |
| 4800 | 212,22 | 218,43 | 222,80 | 225,20 | - | - | - | - | - | - | - | - | - | - | - | |
| 4900 | 214,22 | 220,00 | 223,83 | 225,55 | - | - | - | - | - | - | - | - | - | - | - | |
| 5000 | 216,06 | 221,39 | 224,63 | 225,63 | - | - | - | - | - | - | - | - | - | - | - | |

Con i diametri compresi in questa zona bisogna prevedere una riduzione della vita della cinghia.

La velocità periferica è superiore ai 33 m/sec. Necessitano pulegge in acciaio. Contattare il nostro ufficio tecnico.

Cinghia dentata SIT TOP DRIVE® STD a metraggio

SIT TOP DRIVE® STD - METRAGGIO

Sezioni
5M - 8M
14M

Le cinghie SIT TOP DRIVE® STD possono essere fornite a metraggio. Con le cinghie a metraggio è possibile estendere i settori di utilizzo a movimentazione lineare e trasporto di

qualsiasi genere. Di seguito è indicata la lunghezza dei rotoli per i profili disponibili a magazzino.

SIT TOP DRIVE® STD
5M METRAGGIO

| Tipo | Larghezza [mm] | Lunghezza rotoli [m] |
|--------|----------------|----------------------|
| 100S5M | 10 | 175 |
| 150S5M | 15 | 114 |
| 200S5M | 20 | 69 |

SIT TOP DRIVE® STD
8M METRAGGIO

| Tipo | Larghezza [mm] | Lunghezza rotoli [m] |
|--------|----------------|----------------------|
| 150S8M | 15 | 122 |
| 200S8M | 20 | 91 |
| 250S8M | 25 | 69 |
| 300S8M | 30 | 61 |
| 500S8M | 50 | 38 |

SIT TOP DRIVE® STD
14M METRAGGIO

| Tipo | Larghezza [mm] | Lunghezza rotoli [m] |
|---------|----------------|----------------------|
| 400S14M | 40 | 46 |
| 500S14M | 50 | 30 |
| 600S14M | 60 | 30 |

Disponibili sia con trefolo in fibra di vetro sia con trefolo in fibra aramidica (Kevlar®) più performante. Le lunghezze dei rotoli ammettono +/- 10% di tolleranza. Per larghezze e sviluppi differenti contattare il nostro ufficio tecnico.

Esempio di codifica

CSTM /200 S8M

Cinghia SIT TOP DRIVE® STD a metraggio

Larghezza in mm x 10

Passo

Piastre dentate

Le cinghie SIT TOP DRIVE® STD a metraggio possono essere bloccate utilizzando piastre a profilo HTD. Per maggiori informazioni contattare il nostro ufficio tecnico.

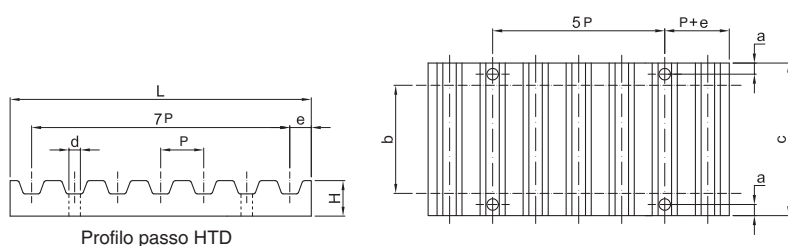
Esempio di codifica

PIA 8M /20

Piastra dentata

Passo

Larghezza in mm

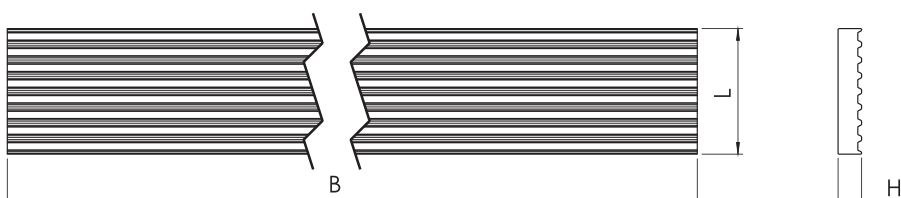


Profilo passo HTD

| Tipo | a [mm] | d [mm] | e [mm] | L [mm] | H [mm] | Larghezza cinghia b [mm] | | | | | | | | | | | | |
|------|--------|--------|--------|--------|--------|--------------------------|----|----|----|----|----|----|----|----|-----|-----|------|------|
| | | | | | | 6 | 9 | 15 | 20 | 25 | 30 | 40 | 50 | 55 | 85 | 115 | 150 | 170 |
| 5M | 6 | 5,5 | 3,4 | 41,8 | 8 | - | 28 | 34 | - | 44 | - | - | - | - | - | - | - | |
| 8M | 8 | 9 | 5 | 66 | 15 | - | - | 40 | 45 | - | 55 | - | 75 | - | 110 | - | - | |
| 14M | 10 | 11 | 9 | 116 | 22 | - | - | - | - | 52 | - | 71 | - | 86 | 116 | 146 | 181* | 201* |

* = Larghezza a richiesta

Piastre dentate grezze



| Tipo | B [mm] | H [mm] | L [mm] |
|------|--------|--------|--------|
| 5M | 750 | 8 | 41,8 |
| 8M | 750 | 15 | 66,0 |
| 14M | 750 | 15 | 116,0 |

Cinghia dentata SIT TOP DRIVE® STD DUAL a doppia dentatura

SIT TOP DRIVE® STD DUAL

Sezioni DUAL
5M - 8M - 14M

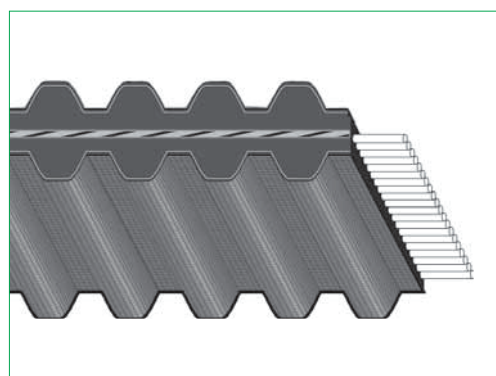
Descrizione

La cinghia dentata SIT TOP DRIVE® STD DUAL offre numerose possibilità di applicazioni; dai calcolatori alle macchine da scrivere, dalle macchine tessili, a qualsiasi applicazione ove sia opportuno invertire il senso di rotazione a una o più pulegge

sincronizzate da una sola cinghia. I denti interni ed esterni sono identici sia dimensionalmente che nel passo e sono posti direttamente in corrispondenza gli uni agli altri; essi lavorano con normali pulegge dentate di serie.

- **Trefoli:** fibra di vetro
- **Mescola:** gomma cloroprenica (CR)
- **Copertura dei denti:** poliammide (nylon)
- **Temperatura:** -30/+75 °C
- **Resistenza Oli:** buona
- **Antistaticità:** no
- **Velocità max:** fino a 33 m/s*

*= per applicazioni con velocità superiori contattare il nostro ufficio tecnico.



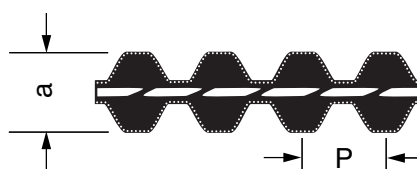
Vantaggi

- Basso livello di vibrazioni
- Potenza trasmessa in modo uniforme e regolare da entrambi i lati
- Rendimento elevato
- Più funzioni svolte da una sola cinghia
- Perfetta sincronizzazione

Sezioni e caratteristiche dimensionali

| Sezioni | PASSO "P" [mm] | a [mm] |
|---------|-------------------|-----------|
| 5M | 5 | 4,5 |
| 8M | 8 | 7,5 |
| 14M | 14 | 13,0 |

Passo 3M "Dual" disponibile a richiesta.



Applicazioni

Macchine da stampa, macchine da ufficio, elettrodomestici, macchine utensili, attrezzature mediche, macchine lavorazione legno (sega a nastro / trapani), pompe e compressori.

Elenco delle cinghie SIT TOP DRIVE® STD DUAL

| SIT TOP DRIVE® STD DUAL 5M | | SIT TOP DRIVE® STD DUAL 5M | | SIT TOP DRIVE® STD DUAL 8M | | SIT TOP DRIVE® STD DUAL 8M | | SIT TOP DRIVE® STD DUAL 14M | |
|----------------------------|--------------------------|----------------------------|--------------------------|----------------------------|--------------------------|----------------------------|--------------------------|-----------------------------|--------------------------|
| Numero denti | Lunghezza primitiva [mm] | Numero denti | Lunghezza primitiva [mm] | Numero denti | Lunghezza primitiva [mm] | Numero denti | Lunghezza primitiva [mm] | Numero denti | Lunghezza primitiva [mm] |
| 80 | 400 | 211 | 1055 | 60 | 480 | 169 | 1352 | 100 | 1400 |
| 83 | 415 | 217 | 1085 | 62 | 496 | 170 | 1360 | 110 | 1540 |
| 85 | 425 | 218 | 1090 | 64 | 512 | 173 | 1384 | 115 | 1610 |
| 87 | 435 | 220 | 1100 | 65 | 520 | 175 | 1400 | 118 | 1652 |
| 88 | 440 | 221 | 1105 | 60 | 528 | 178 | 1424 | 122 | 1708 |
| 90 | 450 | 223 | 1115 | 70 | 560 | 180 | 1440 | 125 | 1750 |
| 95 | 475 | 224 | 1120 | 73 | 584 | 185 | 1480 | 126 | 1778 |
| 98 | 490 | 225 | 1125 | 75 | 600 | 186 | 1488 | 129 | 1806 |
| 100 | 500 | 227 | 1135 | 79 | 632 | 190 | 1520 | 135 | 1890 |
| 104 | 520 | 229 | 1145 | 80 | 640 | 200 | 1600 | 138 | 1932 |
| 105 | 525 | 232 | 116 | 82 | 656 | 205 | 1640 | 143 | 2002 |
| 106 | 530 | 233 | 1165 | 85 | 680 | 206 | 1648 | 150 | 2100 |
| 109 | 545 | 239 | 1195 | 89 | 712 | 210 | 1680 | 157 | 2198 |
| 110 | 550 | 245 | 1225 | 90 | 720 | 212 | 1696 | 160 | 2240 |
| 112 | 560 | 250 | 1250 | 95 | 760 | 216 | 1728 | 165 | 2310 |
| 115 | 575 | 254 | 1270 | 100 | 800 | 220 | 1760 | 170 | 2380 |
| 118 | 590 | 259 | 1295 | 103 | 824 | 222 | 1776 | 175 | 2450 |
| 119 | 595 | 270 | 1350 | 105 | 840 | 224 | 1792 | 179 | 2506 |
| 120 | 600 | 284 | 1420 | 106 | 848 | 225 | 1800 | 185 | 2590 |
| 125 | 625 | 295 | 1475 | 107 | 856 | 227 | 1816 | 190 | 2660 |
| 130 | 650 | 300 | 1500 | 110 | 880 | 229 | 1832 | 200 | 2800 |
| 133 | 665 | 301 | 1505 | 112 | 896 | 235 | 1880 | 225 | 3150 |
| 134 | 670 | 306 | 1530 | 114 | 912 | 239 | 1912 | 250 | 3500 |
| 135 | 675 | 319 | 1595 | 115 | 920 | 245 | 1960 | 254 | 3556 |
| 138 | 690 | 321 | 1605 | 116 | 928 | 250 | 2000 | 275 | 3850 |
| 139 | 695 | 336 | 1680 | 118 | 944 | 255 | 2040 | 286 | 4004 |
| 140 | 700 | 343 | 1715 | 119 | 952 | 256 | 2048 | 322 | 4508 |
| 142 | 710 | 360 | 1800 | 120 | 960 | 258 | 2064 | 358 | 5012 |
| 144 | 720 | 400 | 2000 | 122 | 976 | 263 | 2104 | | |
| 145 | 725 | 429 | 2145 | 125 | 1000 | 270 | 2160 | | |
| 146 | 730 | 451 | 2255 | 128 | 1024 | 280 | 2240 | | |
| 148 | 740 | 505 | 2525 | 130 | 1040 | 284 | 2272 | | |
| 150 | 750 | | | 132 | 1056 | 288 | 2304 | | |
| 153 | 765 | | | 135 | 1080 | 300 | 2400 | | |
| 156 | 780 | | | 140 | 1120 | 312 | 2496 | | |
| 160 | 800 | | | 141 | 1128 | 325 | 2600 | | |
| 162 | 810 | | | 142 | 1136 | 350 | 2800 | | |
| 166 | 830 | | | 144 | 1152 | 365 | 2920 | | |
| 169 | 845 | | | 145 | 1160 | 368 | 2944 | | |
| 170 | 850 | | | 150 | 1200 | 381 | 3048 | | |
| 174 | 870 | | | 152 | 1216 | 400 | 3200 | | |
| 178 | 890 | | | 156 | 1248 | 409 | 3272 | | |
| 180 | 900 | | | 157 | 1256 | 430 | 3440 | | |
| 190 | 950 | | | 160 | 1280 | 460 | 3680 | | |
| 195 | 975 | | | 163 | 1304 | 550 | 4400 | | |
| 200 | 1000 | | | 164 | 1312 | | | | |
| 205 | 1025 | | | | | | | | |
| 210 | 1050 | | | | | | | | |

SUPER TORQUE

Larghezze standard delle cinghie e manicotti

| Passo | Codice larghezza | Larghezza cinghia [mm] | Larghezza manicotto [mm] |
|-------|------------------|------------------------|-------------------------------------|
| 5M | 90 | 9 | 400 |
| | 150 | 15 | |
| | 250 | 25 | |
| 8M | 200 | 20 | fino a sv. 960 = 400 oltre = 320 |
| | 300 | 30 | |
| | 500 | 50 | |
| | 850 | 85 | |
| 14M | 400 | 40 | 400 |
| | 550 | 55 | |
| | 850 | 85 | |
| | 1150 | 115 | |
| | 1700 | 170 | |

Le larghezze dei manicotti possono subire variazioni. Contattare il nostro ufficio tecnico.

Esempio di codifica

200 DS 8M 2000

Larghezza in mm x 10

Cinghia SIT TOP DRIVE® STD DUAL

Passo 8 mm

Sviluppo primitivo in mm