

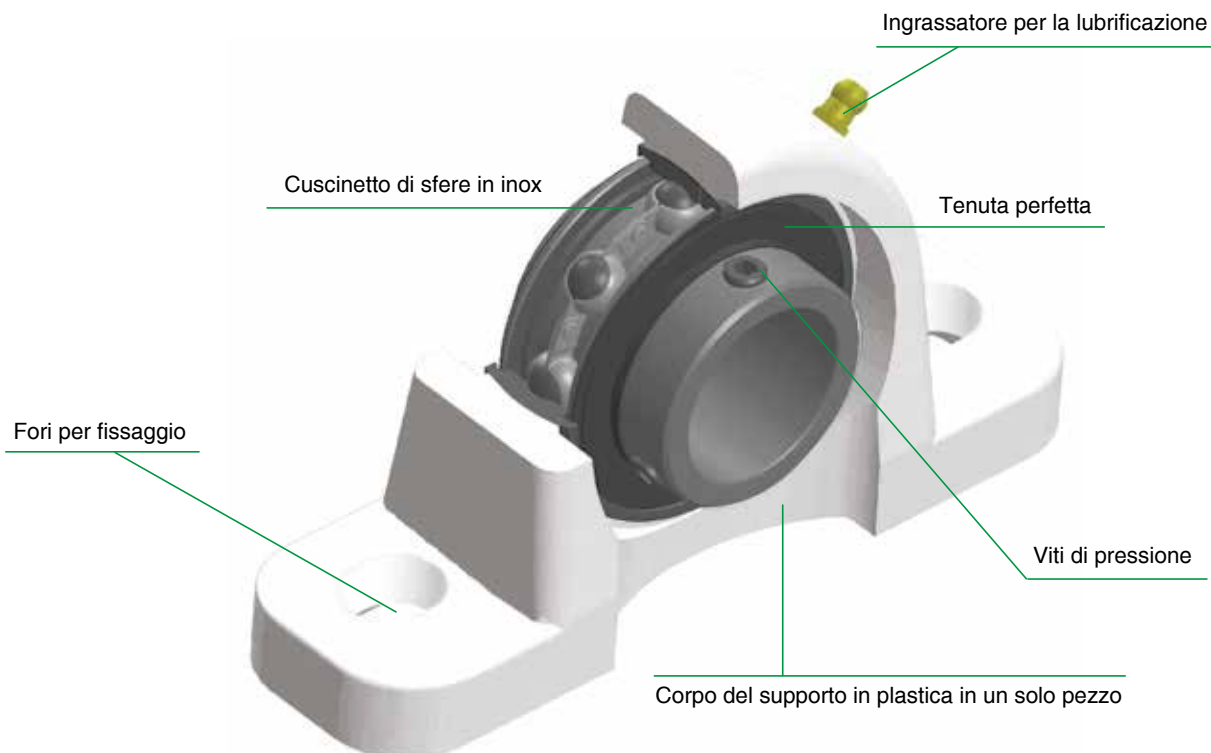


DRIVE  
SOLUTIONS

# SUPPORTI MONOBLOCCO ORIENTABILI IN PLASTICA



## Supporti monoblocco orientabili in plastica



### Caratteristiche

- Corpo esterno supporto in PBT
- Cuscinetto in acciaio inox SUC420
- Guarnizioni anteriori e posteriori inox
- Ingrassatore per la rilubrificazione
- Grani di bloccaggio per una maggiore tenuta
- Fori di fissaggio intercambiabili con serie leggera

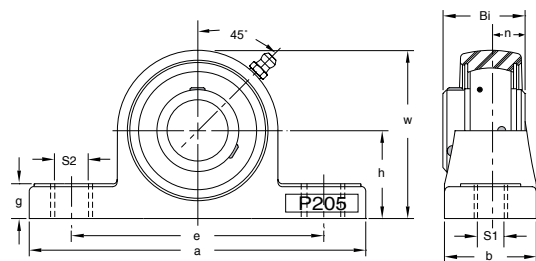
### Vantaggi

- Grande forza
- Elevata resistenza a temperature di esercizio continuo
- Ottima resistenza allo snervamento, anche alle alte temperature
- Grande rigidità e durezza
- Ottima proprietà di resistenza all'abrasione
- Elevata stabilità dimensionale
- Ottima resistenza agli agenti chimici e atmosferici

### Accessori

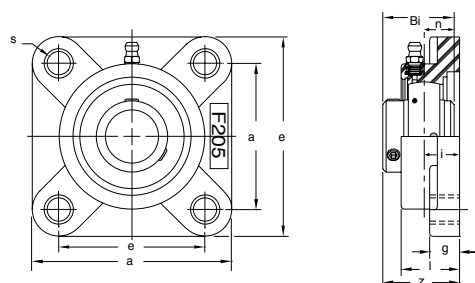
Possibilità di fornire coperchi di protezione sia aperti che chiusi per tutte le taglie.





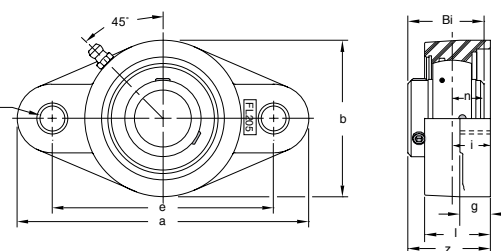
### Tipo UCPL 200

Tipo	Ø albero [mm]	Dimensioni [mm]										Bullone di fissaggio [mm]	Cuscinetto n.	Supporto n.	Peso [kg]
		h	a	e	B	S1	S2	g	w	Bi	n				
SES201UCPPL	12	33,3	127	95	38	11	14	14,2	65	31,0	12,7	M10	UC201	PPL 203	0,34
SES202UCPPL	15	33,3	127	95	38	11	14	14,2	65	31,0	12,7	M10	UC202	PPL 203	0,33
SES203UCPPL	17	33,3	127	95	38	11	14	14,2	65	31,0	12,7	M10	UC203	PPL 203	0,33
SES204UCPPL	20	33,3	127	95	38	11	14	14,2	65	31,0	12,7	M10	UC204	PPL 204	0,32
SES205UCPPL	25	36,5	140	105	38	11	14	14,5	71	34,0	14,3	M10	UC205	PPL 205	0,40
SES206UCPPL	30	42,9	165	121	48	14	18	17,8	84	38,1	15,9	M12	UC206	PPL 206	0,61
SES207UCPPL	35	47,6	167	127	48	14	18	18,0	93	42,9	17,5	M12	UC207	PPL 207	0,79
SES208UCPPL	40	49,2	184	137	54	14	18	19,8	98	49,2	19,0	M12	UC208	PPL 208	0,93
SES209UCPPL	45	54,0	190	146	54	17	20	23,0	106	49,2	19,0	M16	UC209	PPL 209	1,08
SES210UCPPL	50	57,2	206	159	60	17	20	23,0	114	51,6	19,0	M16	UC210	PPL 210	1,35



### Tipo UCFPL 200

Tipo	Ø albero [mm]	Dimensioni [mm]										Bullone di fissaggio [mm]	Cuscinetto n.	Supporto n.	Peso [kg]
		a	e	i	g	l	s	z	Bi	n					
SES201UCFPL	12	86	63,5	18,0	13,4	27,8	11	36,3	31,0	12,7	M10	UC201	FPL204	0,34	
SES202UCFPL	15	86	63,5	18,0	13,4	27,8	11	36,3	31,0	12,7	M10	UC202	FPL204	0,34	
SES203UCFPL	17	86	63,5	18,0	13,4	27,8	11	36,3	31,0	12,7	M10	UC203	FPL204	0,34	
SES204UCFPL	20	86	63,5	18,0	13,4	27,8	11	36,3	31,0	12,7	M10	UC204	FPL204	0,34	
SES205UCFPL	25	95	70,0	17,0	14,3	28,0	11	36,7	34,1	14,3	M10	UC205	FPL205	0,45	
SES206UCFPL	30	108	83,0	19,2	14,3	31,7	11	41,4	38,1	15,9	M10	UC206	FPL206	0,62	
SES207UCFPL	35	118	92,0	21,5	15,5	34,8	13	46,9	42,9	17,5	M12	UC207	FPL207	0,78	
SES208UCFPL	40	130	102,0	23,0	17,0	37,5	14	53,2	49,2	19,0	M12	UC208	FPL208	1,03	
SES209UCFPL	45	137	105,0	24,0	19,0	41,0	17	54,2	49,2	19,0	M16	UC209	FPL209	1,18	
SES210UCFPL	50	143	111,0	25,0	21,0	43,0	17	57,6	51,6	19,0	M16	UC210	FPL210	1,35	



### Tipo UCFLPL 200

Tipo	Ø albero [mm]	Dimensioni [mm]										Bullone di fissaggio [mm]	Cuscinetto n.	Supporto n.	Peso [kg]
		a	e	i	g	l	s	b	z	Bi	n				
SES201UCFLPL	12	113	90	15,4	11,4	26,5	11	63,5	33,7	31,0	12,7	M10	UC201	FLPL204	0,26
SES202UCFLPL	15	113	90	15,4	11,4	26,5	11	63,5	33,7	31,0	12,7	M10	UC202	FLPL204	0,26
SES203UCFLPL	17	113	90	15,4	11,4	26,5	11	63,5	33,7	31,0	12,7	M10	UC203	FLPL204	0,26
SES204UCFLPL	20	113	90	15,4	11,4	26,5	11	63,5	33,7	31,0	12,7	M10	UC204	FLPL204	0,26
SES205UCFLPL	25	130	99	17,0	13,5	29,1	11	69,9	36,7	34,1	14,3	M14	UC205	FLPL205	0,33
SES206UCFLPL	30	148	117	19,0	13,3	30,5	11	80,0	41,2	38,1	15,9	M14	UC206	FLPL206	0,50
SES207UCFLPL	35	164	130	18,0	16,1	32,8	13	90,0	43,4	42,9	17,5	M14	UC207	FLPL207	0,66
SES208UCFLPL	40	175	144	21,5	20,0	37,5	14	100,0	51,7	49,2	19,0	M14	UC208	FLPL208	0,83
SES209UCFLPL	45	188	148	24,0	21,0	41,0	17	108,0	54,2	49,2	19,0	M16	UC209	FLPL209	1,05
SES210UCFLPL	50	197	157	25,0	21,0	43,0	17	115,0	57,6	51,6	19,0	M16	UC210	FLPL210	1,10

Nota: disponibili a richiesta altre forme costruttive.



SIT BOLOGNA

Via Orefici - Capannone 35  
40050 - Centergross - Funo (BO) - Italy  
Tel. +39.051.861077 - +39.051.6647056  
E-mail: [sit.bologna@sitspa.it](mailto:sit.bologna@sitspa.it)

SIT TORINO

Via Acqui, 91/C  
10098 - Cascine vica - Rivoli (TO) - Italy  
Tel. +39.011.9594628 - +39.011.9594632  
E-mail: [sit.torino@sitspa.it](mailto:sit.torino@sitspa.it)

SIT PADOVA

Viale della Navigazione Interna, 79  
35129 - Padova (PD) - Italy  
E-mail: [sit.padova@sitspa.it](mailto:sit.padova@sitspa.it)



**DRIVE**  
SOLUTIONS

**SIT S.p.A.**  
**Viale A. Volta, 2**  
**20047 Cusago (MI) - Italy**  
**Tel. +39.02.89144.1**  
**Fax +39.02.89144291**  
**[info@sitspa.it](mailto:info@sitspa.it)**  
**[www.sitspa.it](http://www.sitspa.it)**

*Stabilimento*

Via G. Carminati, 15  
24012 Val Brembilla (BG) - Italy

SIT GERMANIA

**SIT ANTRIEBSELEMENTE GmbH**  
Rieseler Feld 9 (Gewerbegebiet West)  
D - 33034 Brakel  
Tel. +49 52 72 39 28 0  
Fax +49 52 72 39 28 90  
E-mail: [info@sit-antriebselemente.de](mailto:info@sit-antriebselemente.de)  
Web: [www.sit-antriebselemente.de](http://www.sit-antriebselemente.de)

SIT SVIZZERA

**SIT (Schweiz) AG**  
Lenzbüel 13  
CH - 8370 Sirmach  
Tel. +41 71 969 50 00  
Fax +41 71 969 50 01  
E-mail: [info@sit-antriebstechnik.ch](mailto:info@sit-antriebstechnik.ch)  
Web: [www.sit-antriebstechnik.ch](http://www.sit-antriebstechnik.ch)

SIT SPAGNA

**DINAMICA DRIVE SOLUTIONS S.A**  
Ctra. N-II, Km 592,6  
E - 08740 S. Andreu De La Barca  
(Barcelona)  
Tel. +34 93 653 35 00  
Fax +34 93 653 35 08  
E-mail: [dinamica@dinamica.net](mailto:dinamica@dinamica.net)  
Web: [www.dinamica.net](http://www.dinamica.net)

SIT FRANCIA

**FOGEX SAS**  
215, Rue Henri Barbusse  
F - 95100 Argenteuil  
Tel. +33 1 34 34 46 00  
Fax +33 1 34 34 46 01  
E-mail: [info@fogex.com](mailto:info@fogex.com)  
Web: [www.fogex.com](http://www.fogex.com)

SIT USA

**SIT ELATECH, INC.**  
11540-A Cordage St  
NC - 28273 Charlotte  
Tel. +1 704 357 8811  
Fax +1 704 357 8866  
E-mail: [info@sit-elatech.com](mailto:info@sit-elatech.com)  
Web: [www.sit-elatech.com](http://www.sit-elatech.com)

SIT CINA

**SIT INDEVA (SHANGHAI) LTD.**  
Building 2, 269 YuanZhong Road  
Nanhui Industrial park  
Pudong new area  
PRC - 201300 Shanghai  
Tel. +86 021 5108 2206  
Fax +86 021 6486 3511  
E-mail: [info@sit-shanghai.com](mailto:info@sit-shanghai.com)  
Web: [www.sit-shanghai.com](http://www.sit-shanghai.com)

SIT INDIA

**SIT PTC INDIA PRIVATE LIMITED**  
S. No. 353/A, Gauddara Road,  
A/p. Gauddara, Shriram Nagar,  
Khed-Shivapur, Tal.: - Haveli,  
Dist.: - Pune - 412205  
Tel. +91 9158 5921 11  
E-mail: [a.nangre@sitspa.com](mailto:a.nangre@sitspa.com)  
Web: [www.sitspa.com](http://www.sitspa.com)